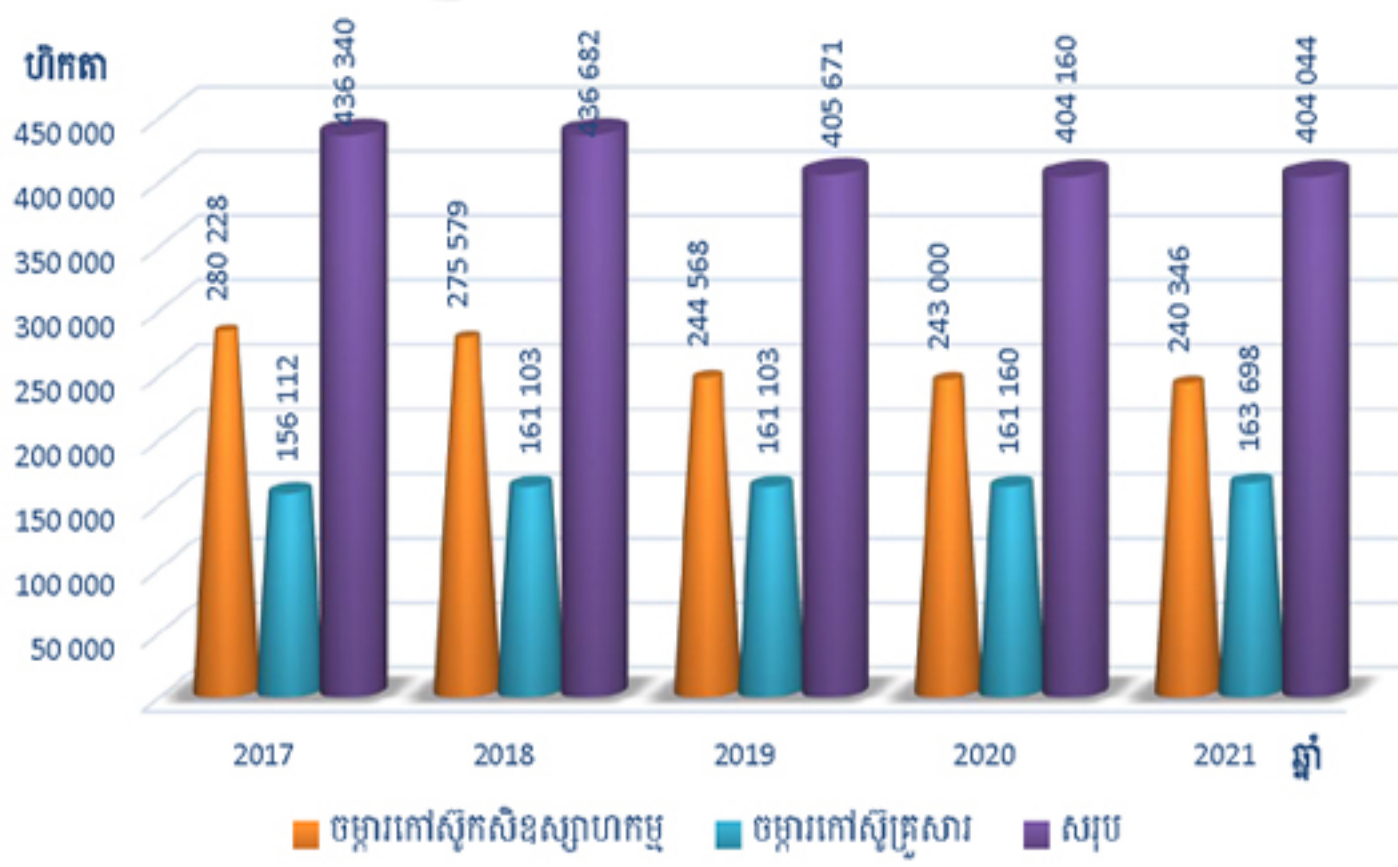


ឧបករណ៍ទិន្នន័យ៖ ទំហំប្រភេទផ្ទៃដីកៅស៊ូ ឆ្នាំ២០១៧ - ២០២១



នៅឆ្នាំ២០២១នេះ ផ្ទៃដីកៅស៊ូកម្ពុជាសរុបមានចំនួន៤០៤ ០៤៤ហិកតា បើធៀបទៅនឹងឆ្នាំ២០២០ ដែលមានចំនួន៤០៤ ១៦០ហិកតា គឺថយចុះចំនួន១១៦ហិកតា ស្មើនឹង-០,០៣%។ ការថយផ្ទៃដីនេះភាគច្រើនកើតមាននៅលើក្រុមហ៊ុនសម្បទានដីសេដ្ឋកិច្ច ដោយក្រុមហ៊ុនមួយចំនួនបានផ្លាស់ប្តូរមុខដំណាំ ព្រោះដីមិនសមស្របនឹងដំណាំកៅស៊ូ និងក្រុមហ៊ុនមួយចំនួនទៀតគ្រប់គ្រងថែទាំកៅស៊ូមិនបានល្អ និងដោយសារភ្លើងឆេះនៅរដូវប្រាំង។ ផ្ទៃដីកៅស៊ូទាំងនេះត្រូវបានបែងចែកជា០២ផ្នែកគឺ៖ ក្រុមហ៊ុនកៅស៊ូកសិឧស្សាហកម្ម (ផ្ទៃដីអតីតចម្ការកៅស៊ូរដ្ឋ ផ្ទៃដីវិទ្យាស្ថានស្រាវជ្រាវកៅស៊ូកម្ពុជា និងផ្ទៃដីក្រុមហ៊ុនសម្បទានដីសេដ្ឋកិច្ច) សរុបមានចំនួន២៤០ ៣៤៦ហិកតា ស្មើនឹង៥៩,៥% និងកៅស៊ូគ្រួសារមានចំនួន១៦៣ ៦៩៨ហិកតា ស្មើនឹង៤០,៥% នៃផ្ទៃដីកៅស៊ូសរុប។